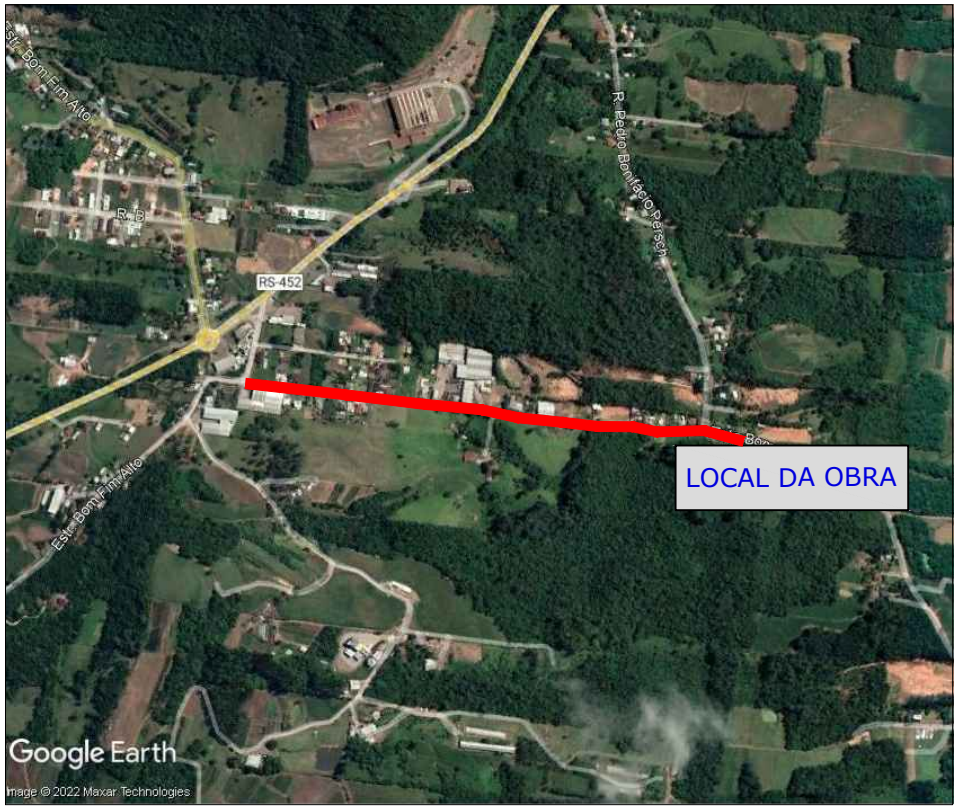



MAPA DE SITUAÇÃO E LOCALIZAÇÃO

Rua do Britador - Localidade Bom Fim Baixo

BOM PRINCÍPIO/RS



	TÍTULO: MAPA DE SITUAÇÃO E LOCALIZAÇÃO Estaca E0+000 à E0+980,00		PRANCHA: ML 1
	CLIENTE: Prefeitura Municipal de Bom Princípio/RS	OBRA: Terraplenagem, Drenagem, Pavimentação Asfáltica e Sinalização	
RESPONSÁVEL TÉCNICO: Eng. Civil Zader Schmelgel CREA/RS 143.409	LOCAL: Rua do Britador - Localidade Bom Fim Baixo		ESCALA: S/Escala
	ÁREA TOTAL: 5.950,00m²		DATA: MAR/2022